

じょうえつサポステ通信

平成 28 年度 第 5 号

発行：上越地域若者サポートステーション

講演会を開催しました

10月25日(火)、上越市春日謙信交流館において、
「若者と社会を繋ぐ実践的ヒント

～共に歩む地域ができること～

と題し、講演会を開催しました。当日は小雨が降り、平日にもかかわらず多数の方に参加いただき、盛況のうちに終了いたしました。この場を借りて御礼申し上げます。



講師の石井正宏氏（株式会社シェアするココロ 代表取締役）からは社会に出づらいつ若者の自立支援対策や、高校生徒の対する職業体験プログラム「バイターン」及び学校図書館を居場所カフェとして提供する「ぴっかりカフェ」などの話を多角的な視点で講演していただきました。地域、学校が連携して若者を支えていく機運を高め、ひきこもりになっている若者の職業的自立を促し、我々に何ができるのかを真剣に考え今後の支援に役立てていきたいと思っております。

聴講された方のアンケートでは「上越地域にはない取り組みのある講話で大変有意義でした。勇気を頂きました。」「地元、地域の大人の支援の必要性を感じました。」「現代の若者の雇用状況、社会状況を伺え、勉強になりました。」など、多数の貴重なご意見を頂戴いたしました。

今後も聴講された方々からいただいた感想、要望を支援活動に活かせるよう努力してまいります。

プログラム活動報告 ～パソコン講座～

8月から10月にかけて、上越市教育プラザでエクセル初級を5回とワード初級を5回の計10回のパソコン講座を開催いたしました。

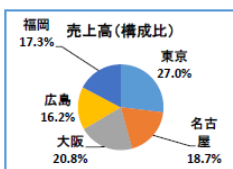
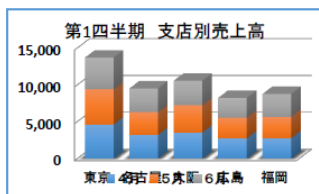
まず、エクセルやワードのリボン機能や画面構成、起動と保存について説明いたしました。次にエクセルで、カラフルなグラフ付き集計表と住所録のデータベースを作成しました。データの並べ替えや抽出、検索などに取り組みました。ワードで、案内状やビジネス向けの文書、写真を使ったPOPやチラシを作成しました。

参加者の方からは、「就職活動に必要なパソコンのスキルが身についた」や「実務で役立つそうだ」という声が聞かれました。



第1四半期 支店別売上高

支店名	4月	5月	6月	売上合計	前年同期	前年同期差	前年同期比	構成比
東京	4,627	4,782	4,304	13,713	14,257	-544	96.2%	27.0%
名古屋	3,207	3,078	3,246	9,531	8,895	636	107.2%	18.7%
大阪	3,547	3,678	3,349	10,574	11,962	-1,388	88.4%	20.8%
広島	2,773	2,788	2,687	8,248	8,002	246	103.1%	16.2%
福岡	2,774	2,897	3,112	8,783	7,815	968	112.4%	17.3%
合計	16,928	17,223	16,698	50,849	50,931	-82	99.8%	



グラフ付き集計表



写真を使ったPOP

厚生労働省委託事業「上越地域若者サポートステーション」とは

15～39歳までの方を対象とし、働くまでの過程で悩んだりつまづいたりしている方、人との接し方で悩んでいる方などが問題を解決できるように、ご本人の希望を尊重しながら様々なサポートを行っています。

☺ 相談（要予約） 月～金曜日 8：30～16：00

ご本人やご家族の状態に合わせ、産業カウンセラーやキャリアカウンセラー、臨床心理士などの有資格者が対応します。また、ご本人やご家族の他に、学校等関連機関からの相談も対応させていただきますので、お気軽にお問い合わせください。※必要に応じて、PC講座などの講習会も実施しています。

☺ グループ活動（コミュニティスペース・コミュニティカフェ・女子会など）

プログラムを活用し、生活リズムを整えます。調理実習やスポーツ、ガーデニングなどいろいろな活動と一緒にやっていきます。

サポステでは、若者に就労体験の場を提供して下さる企業を募集しています。地域の皆様のご協力をお待ちしています。

☺ ジョブトレーニング（就労体験）

プチ社会人になって、就労体験、職場見学、社会参加活動（水族館、介護施設など）を行います。就職に必要な応募書類の書き方、面接の受け方、ビジネスマナーなどを学びます。

☺ 親サポ

ご家族やご親戚、知人、教育関係者などの方を対象に、年間複数回の講演会やディスカッションを開きます。

☺ 職場定着支援・ステップアップ支援

職場定着またはステップアップ＜期限の定めのある雇用契約から期限の定めのない雇用契約への変更、資格取得等＞を希望する方に対して、相談支援およびトレーニング等を行っています。

※過去にサポステを利用し就労した方が対象となります。

☺ 学校連携プログラム

サポステと学校との連携により、中退された方（予定者含む）や中学校卒業後の進路が決まっていない方を支援しています。

上越サポステが、若者の一步を応援します。

～まずは電話・メールでお問い合わせください～

上越地域若者サポートステーション

上越サポステ
Access Map

〒943-0892 新潟県上越市寺町2丁目20-1
上越市福祉交流プラザ内

TEL ▶025-524-3185

FAX ▶025-524-3285

E-mail ▶info@j-saposute.jp

ホームページ ▶http://www.j-saposute.jp

受付時間 ▶ 8：30～17：00

（土日祝日・年末年始を除きます）

相談無料・秘密厳守



地域若者サポートステーション事業受託団体 公益財団法人 新潟県雇用環境整備財団

〒943-0832 新潟県上越市本町3-4-1 センバンビル TEL ▶025-526-3310 ホームページ ▶http://www.j-life.or.jp